

SNOWSOUND

Acoustics & Wellbeing technologies

Caimi

INTEGRAL

Bartoli Design



CE

CE

I_Pannelli fonoassorbenti di forma circolare convessa applicabili a parete in aderenza, distanziati di 5 cm, oppure sospesi a soffitto con 3 cavi regolabili in altezza. Possono essere accessoriati con luce led indiretta che aggiunge alla funzione di miglioramento acustico quella di corpo illuminante. Il pannello a parete con luce led crea un effetto di illuminazione wall-washing.

EN_Convex circular sound-absorbing panels that can be attached to the wall, spaced 5 cm apart, or suspended from the ceiling with 3 height-adjustable cables. They can be accessorised with indirect LED light, combining lighting and acoustic functions. The wall panel with LED light creates a wall-washing lighting effect.

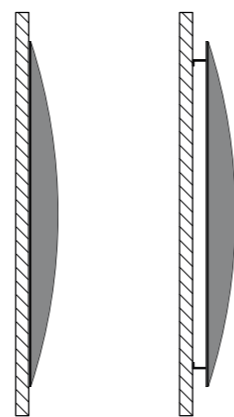
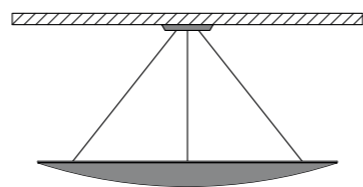
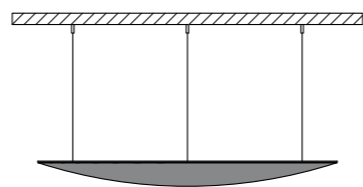
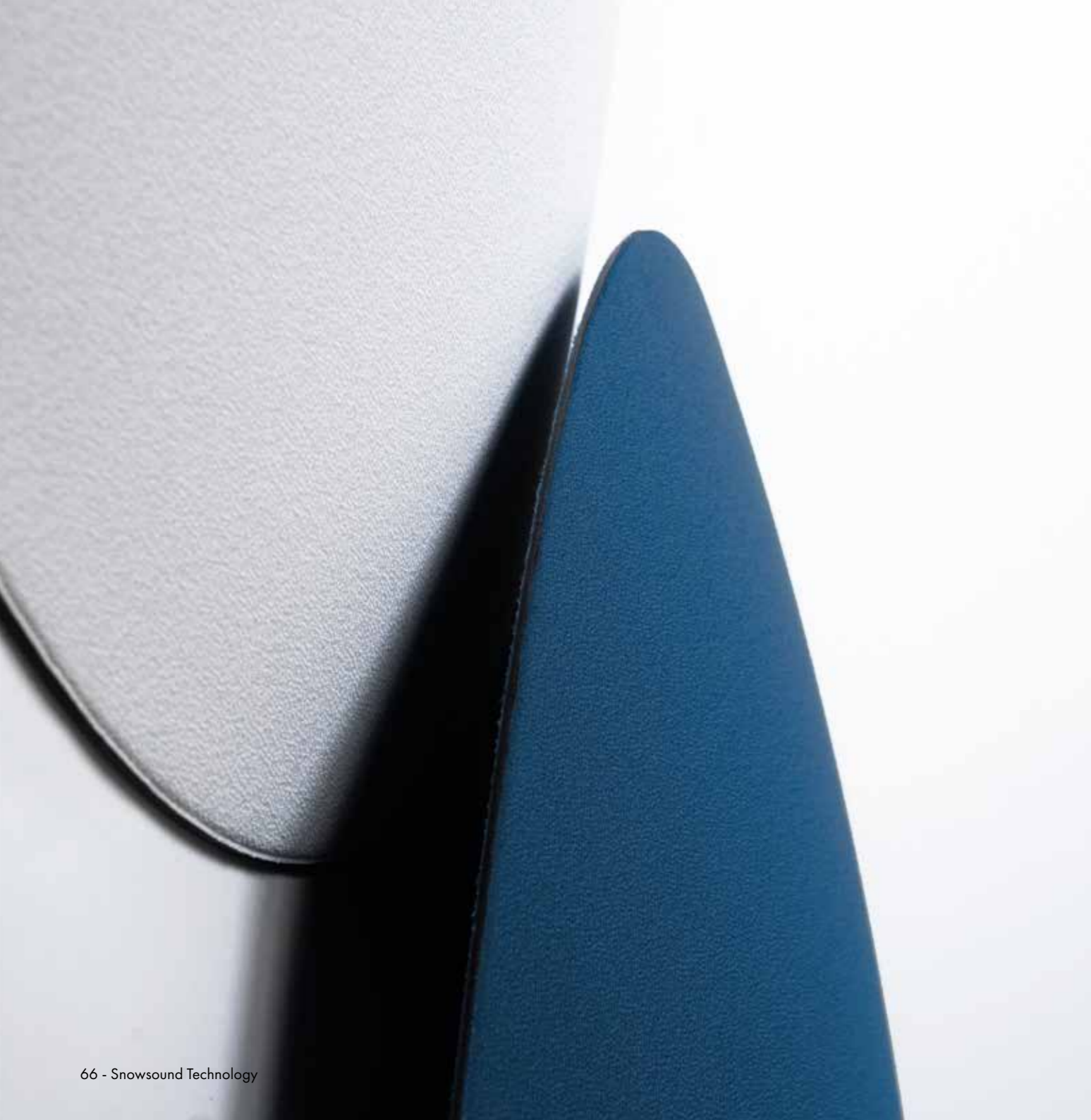
F_Panneaux phono-absorbants de forme circulaire convexe à appliquer au mur en adhérence, espacés de 5 cm, ou suspendus au plafond à l'aide de 3 câbles réglables en hauteur. Ils peuvent être équipés d'une lumière LED indirecte, ajoutant à sa fonction primaire d'amélioration acoustique celle d'un luminaire. Le panneau à mur avec lumière LED crée un effet d'éclairage wall-washing.

D_Schallabsorbierende Paneele mit einer runden, konvexen Form, die in einem Abstand von 5 cm an der Wand befestigt oder mit 3 höhenverstellbaren Seilen an der Decke aufgehängt werden können. Sie können mit indirektem LED-Licht ausgestattet werden, wodurch sie nicht nur eine akustische Verbesserung herbeiführen, sondern auch als Leuchtkörper dienen. Das Wandpaneel mit LED-Licht erzeugt einen wandflutenden Beleuchtungseffekt.

E_Paneles fonoabsorbentes de forma redonda y convexe, que pueden ser bien colocados en la pared, adhiriéndose a la misma, a una distancia de 5 cm, o colgados del techo mediante 3 cables regulables en altura. Pueden complementarse con iluminación LED indirecta, sumando así la función de cuerpo luminoso a la de la corrección acústica. El panel de pared con luz LED crea un efecto de iluminación indirecta (wall washing).







Deze informatie is afkomstig van de website van Zero-Z design / Akoestiekexpert.nl.

Voor vragen, toelichting en meer informatie kunt u contact opnemen met:

Zero-Z design

Modem 20b

7741 MJ Coevorden

T +31 (0)30 2201297

E info@zero-z-design.nl

W www.zero-z-design.nl

www.akoestiekexpert.nl

